

医療法人 福生会

齋藤労災病院

日本医療機能評価機構認定病院  
 人間ドック・健診施設機能評価認定病院  
 労働衛生サービス機能評価機構認定病院  
 労災二次健康診断等給付指定医療機関

## まごころ



## 心から安心できる医療と介護

医療法人福生会 理事長 齋藤 順之

暑さ厳しい折、皆様ますますご健勝のことと存じ上げます。

暑さに負けずどうぞご自愛下さい。

福生会 齋藤労災病院は「全人的医療の提供と保健に貢献する」という理念に基づき、急性期医療・慢性期医療・人間ドック・健診業務を行い、又、当法人の運営による老人ホーム・あんしんかんと協力して地域の方々に貢献できるよう努めております。またそれぞれの質の向上のために、病院機能評価・人間ドック健診施設機能評価・労働衛生サービス機能評価の認定をいただいております。さらに常日頃より内部研修を行い、今年度は7月にドクターを中心に幹部研修が実施されました。医療の知識・技術は勿論ですが多面的なものの見方が出来る教育をいたし、全人的医療の提供ができるように努力していきたいと考えております。

さて、医療・介護の現場は相変わらず厳しい状況と感じます。高齢者はますます増え、介護難民も増加の一途をたどっております。さらに、

H23年度をもって介護療養病床の廃止も決まっております。当院も介護療養病床の転換を考えております。廃止後はますます介護難民が増えるのではないかと危惧しております。政府は「強い経済」「強い財政」「強い社会保障」の実現を柱とする新成長戦略を6月に発表しました。特に社会保障の面では2011年度までに民間事業者による「サービス付き高齢者賃貸住宅」の制度化に関する法律の改正と2013年度までに「24時間地域巡回型訪問サービス」「レスパイトケア拡充」を打ち出していますが、これで十分とは思えません。現場にいると高齢者介護の大変さをまのあたりにします。ケアワーカーやナースも苦勞する高齢者を、はたしてご自宅で家族が介護できるのでしょうか？そこには時間的・金銭的・人的問題があり、家族だけで実際に介護できる家庭は少ないと考えます。勿論、社会的資源を有効に使えばご自宅で介護ができる家庭は増えると思います。去年設立した有料老人ホームあんしんかんは社会的入院が許されない病院や、医療度が高くご自宅・施設で介護できない高齢者の施設として立ち上げました。現在（8月23日）ホームは96%の入居率で社会のニーズは高いと実感しております。あんしんかんの設立から約1年3ヶ月がたちましたが、あらためて医療と介護の融合の大切さを痛感いたしました。あんしんかんは医療度・介護度の高い入居者が多く、当初予想以上に苦勞いたしました。スタッフにも戸惑いがありましたが、現在はあんしんかんとしての道筋は出来たと考えております。今後もより質の高い医療・介護を目指し、「笑顔とやさしさのわかちあい」(あんしんかん 理念)をモットーになおいっそう努力していきたいと考えております。

当分残暑が続くかと思われませんが、皆様お体には十分お気をつけて、この残暑を乗り切ってください。

## 目次：

法人理事長よりご挨拶

新標榜科について

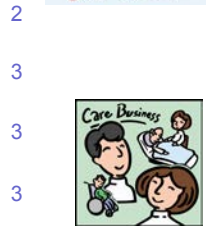
全衛連機能評価の更新について

巡回健診車 新車2台を導入

老人ホームあんしんかん情報

部署紹介 ～総務部～

教えてDr. 泌尿器科



# 標榜科名称が新しくなりました

## 地域のご要望にお答えした各診療科

4月1日より標榜する診療科名を一部変更いたしました。

地域の皆様、患者さんやご家族に当院で行っている診療内容をより理解していただき、受診する科の選択が行いやすくなりました。当院では内科、外科、整形外科を中心として幅広い症状に対応する為、呼吸器内科、消化器内科、消化器外科、肛門外科、泌尿器科、リハビリテーション科を標榜することとしました。専門的な領域を分かりやすく表現し、より安心できる医療サービスの提供に努力してまいります。

諸疾患について専門医による特別診療を行っていますので、受診の際はお問合せの上、ご来院いただきますようお願いいたします。

### 特殊外来

- 呼吸器系疾患
- 循環器系疾患
- 消化器系疾患
- 肝臓疾患
- アレルギー疾患
- 大腸・肛門疾患
- 糖尿病
- 乳腺疾患



## 泌尿器科の充実

泌尿器科については、3月まで非常勤医師による週1回の外来診療を行っておりましたが、4月からは常勤医師として招聘し、新たに診察室、各検査機器を整備し、地域医療機関との連携も密にして泌尿器科を充実させました。

外来診療時間は月・水・金の午後（13時30分から16時30分まで受付）となっております。



## 巡回健診車(2台)を新車に更新

巡回健康診断は健診車による移動健診のことで、当院は千葉県で最初に巡回健康診断を始めた病院です。近年は特定健診や企業健診、学校健診等のご要望が多くなってきている中、古くなった健診車を2台更新いたしました。

胸部X線機器を搭載した胸部健診車(写真上:車内システム)は最新のデジタル画像システムを搭載しています。

胸部X線撮影をした瞬間に画像が確認できる為、受診時の再撮影が無く、受診する方の不安解消につながりました。院内で整備した画像診断システムでより正確な診断が可能となりました。循環器車(写真下)は巡回健診の会場でスムーズに健康診断が展開できる様、様々な工夫が施されています。会場が狭くてもプライベートを重視した検査室が車内に実現できました。快適な健康診断をどうぞご利用下さい。



機能的に優れた健診車を2台導入

## 第三者評価機構の更新（労働衛生サービス機能評価）

当院は第三者評価をととても大切に運営を行っています。日本医療機能評価機構の認定をはじめ、医療機関が受ける第三者評価の全てを受審することで、医療安全、法令遵守、院内内部統制が高いレベルで維持出来ると考えているからです。

今回は健康管理センター（巡回健康診断）が主な評価対象である労働衛生サービス機能評価機構の更新認定を受審いたしました。2回目の更新でしたが、健康診断をめぐる環境も日々進化しており、法令や新しい健診基準に沿った対応を実施しなければなりません。この認定に満足することなく更に皆様に利用しやすい又、質の高い健康診断を提供してまいります。

### 労働衛生サービス機能評価事業とは 安心して受けられる健診機関の認定

全衛連（社団法人全国労働衛生団体連合会）は、健診機関としての技術、施設・設備、情報管理体制、各種規程などの整備等健診機能を総合的に評価し、優良な施設を認定する「労働衛生サービス機能評価事業」を実施しています。

この認定では、過去の健診データも参考に健診結果を総合判定するなど、受診者の健康状態を長期間にわたってトータルに診ることが求められます。また、胸部エックス線写真の読影は見落としを防止するため複数の医師によるダブルチェックを実施する体制があることも認定の要件です。個人情報保護等データの管理も厳密に行われることも当然の要件です。（全衛連ホームページより）



## あんしんかん情報 <OPEN 1周年。ますます楽しい施設へ>



斎藤労災病院に隣接する有料老人ホームです。開設して1年3ヶ月が経過し、老人ホームのご入居、デイケアのご利用が共にほぼ満員でご予約状態となっており、期待の大きさにスタッフ一同、身の引締まる思いです。ご利用される皆様に楽しい時間を過ごして頂こうと いつも知恵を絞っています。写真は演奏会と建物の周りの花壇と菜園です。季節の花を植え、日々手入れしてご利用者と楽しんでます。（収穫も始めました。）参加型の演奏会も開催したり、買い物ツアーに出掛けたり、活気溢れる時間が流れています。



「チャルメラ集団」の演奏会と周囲の花壇と菜園

ホームページもご覧下さい

斎藤労災病院 あんしんかん

検索

## 部署紹介 ～チャレンジする部門へ～ 事務局総務部

こんにちは総務部です。私達の部門は昨年開設した「あんしんかん」を含めた法人全体の人と物とお金に関して管理を行っています。この一年で組織も大きくなりました。成長を身近に感じられた事で仕事の楽しさも（厳しさも！）味わうことが出来ました。病院・あんしんかんをもっと良くしたいとの意気込みで、医療・福祉のこれからについて各人がアンテナを高く情報を収集していこうとがんばっています。常に勉強・チャレンジ精神を持って仕事に取り組む所存です。病院・あんしんかんに対する様々なご要望をお寄せいただければ幸いです。よろしくお願いいたします。



明るい対応と迅速で正確な仕事を心掛けます

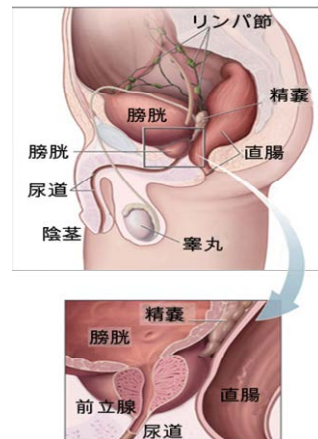
## 教えてDr.

## 泌尿器科

佐々木 哲郎医師



最近、身の回りで『前立腺』と耳にする機会も増えているかと思えます。今回は『前立腺』に関するよくある質問に関してお答えします。



### ■前立腺ってなに？

前立腺は男性にだけ存在するもので、膀胱(尿をためる袋)のすぐ下にあります。尿の通り道で、精液の一部をつくる機能があります。

### ■前立腺肥大症ってなに？

前立腺肥大症とは前立腺が大きくなる病気です。年齢とともに肥大する確立は高くなると言われています。(60歳以上の男性高齢者で約60%)

### ■どんな症状が出るの？

前立腺肥大症では、尿の通り道が細くなり尿の勢が悪くなる場合や、肥大した前立腺が膀胱を刺激して尿の回数が増える場合があります。また残尿感や、排尿に間に合わないため失禁することもあります。

### ■どんな治療があるの？

症状が軽い場合にはそのまま経過観察することもあります。内服薬による治療が一般的です。飲み始めて4-5日で徐々に効果が見られますが、ちゃんと効くには1-2ヶ月かかります。外来で効果があるか見ながらお薬を調節します。

また、症状が内服薬で改善せず、症状が重い場合には手術をお勧めすることもあります。

### ■前立腺肥大症だと癌になりやすいの？

前立腺肥大症と前立腺癌は関連がないと言われています。前立腺癌は症状が出にくいので、現在は血液検査(PSA)で検診を行っているところも増えています。60歳を超えたら一度、血液検査(PSA)をすることをお勧めします。

### ～病院からのお知らせ～

○内科、外科、整形外科は土曜日の午後も外来診療を行っております。  
土曜日の午前中はたいへん混み合っておりますので比較的空いています午後をご利用下さい。(駐車場にも余裕がございます)

○保険証の確認にご協力をお願い致します。

○当院へのご意見は院内の「ご意見箱」をご利用ください。

### 編集後記

○夏真っ盛り、猛暑が続いていますね、いかがお過ごしですか？暑い日が続くと、涼しい季節や冬の寒さが待ち遠しくなります。冬は冬で夏が待ち遠しくなるのですが…。

(O)

○「情報共有」と職場でも良く言います。情報を与える人、情報を受ける人、共に発信と受信のアンテナの感度を良くしなければ情報は生きません。この広報誌が当法人の「今の情報」をお届けできれば幸いです。(T)

○「暑いですねー」コミュニケーションの第一歩に夏は苦勞しませんね。

### 病院内意見箱設置箇所

- A病棟・・・1階エレベーターホール
- A病棟・・・3階エレベーターホール
- C病棟・・・2階B棟連絡通路
- E病棟・・・1階エレベーターホール
- 健康管理センター棟・・・2階受付前

皆様のご意見を！



千葉市中央区道場南1-12-7  
代表電話 043-227-7437

発行者



医療法人福生会

ホームページもご覧下さい  
<http://www.saito-rosai.or.jp>