

医療法人社団 福生会

齋藤労災病院

日本医療機能評価機構認定病院
 人間ドック・健診施設機能評価認定病院
 労働衛生サービス機能評価機構認定病院
 労災二次健康診断等給付指定医療機関

まごころ



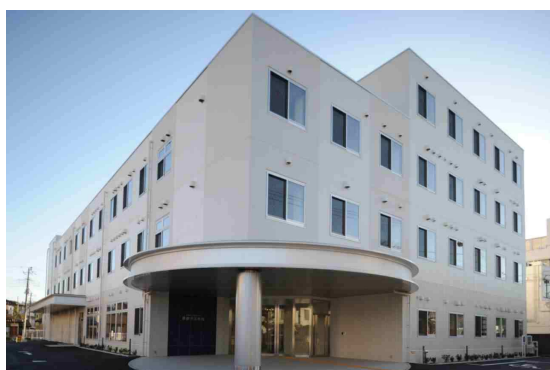
福生会
 理事長 齋藤順之

常に満足を与えられる法人でありたい

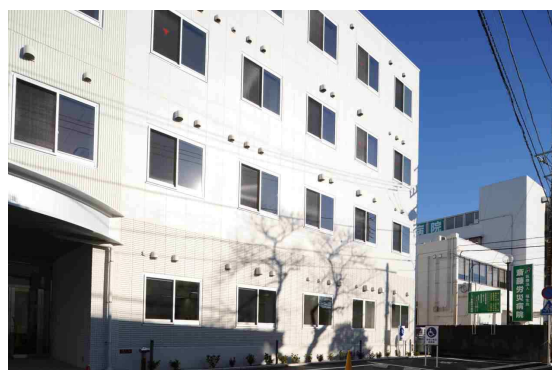
新年から一カ月が経過しておりますが、皆様明けましておめでとうございます。

旧年中は格別の厚情を賜り誠にありがとうございました。

齋藤労災病院は今年で開設68年目となりました。平成21年に有料老人ホームあんしんかんを立ち上げてから次は新病棟建設をと考えて、はや5年。今年1月に念願の新病棟が完成いたしました。1月31日～2月1日に引っ越しを行い、外来診療は2月2日(月)からスタートいたしました。新棟には1階に外来検査部門、2階に一般病床、3階に医療療養病床、4階にリハビリ&デイケアを配置しました。今まで狭かった外来&待合室のスペースが広くなり、今まで以上に快適になると思います。また2～3階の病棟は、これまで3棟、2つのフロアにわたっておりましたが、1棟、1フロアとなり患者様職員の導線が改善されました。そして4階にはリハビリと新しくデイケアがスタートします。特にデイケアは「そうかいかん」と名付け、新しいタイプのデイケアを目指します。既存の「あんしんかん」の姉妹施設としてシルバーフィットネス&スパをコンセプトにした新発想のデイケアとしてオープンします。アクティブライフの実現と癒しの空間を体現するべく、リハビリテーションの設備*スタッフ*運動プログラムを充実させ、リハビリで疲れた身体を癒していただけるように、足湯やマッサージベッドといったスパ設備も配備した、まるでフィットネスクラブのような開放的でさわやかな雰囲気施設になっております。そして既存の外来棟(A棟)をリニューアルし、健康管理センターとして4月より再スタート致します。人間ドックと来院健診をより充実すべくハード面の改善をすすめ、より受診者様に快適な空間で健診&ドックを受けてもらえるように2月から改装工事を始め、4月にはリニューアルした施設で皆様方をお待ちできると考えております。勿論ハード面の改善だけではなく、受診者様にご満足いただけるよう病院理念の一つでもある全人的医療を目指していく所存でございます。

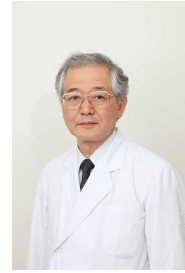


2月2日に開設した新病棟(中央棟)



既存棟(写真奥)と並んだ新病棟

心のかよった、地域の病院へ ～新病棟開設と既存棟のリニューアル～



斎藤労災病院
院長 寺林 秀隆

新年明けましておめでとうございます。

平素、当法人が提供させて頂いております医療・健診サービスをご利用下さいます患者さま、受診者並びに事業所の皆様には晴れやかに静かな初春をお迎えのこととお慶び申し上げます。

昨年一年間、多くの患者さま並びに受診者の皆様に安全なサービスを提供できましたことを職員一同こころより感謝申し上げます。

平成26年度の事業計画の最大目標は新病棟の建設でありました。昨年2月に着工した新病棟は12月末にほぼ完成し、1月中旬に消防署や保健所の諸検査を終了しました。新機材あるいは備品の搬入も終わり、2月1日から使用を開始したところです。この長期の建設期間に騒音あるいは駐車場不足などで多くの皆様にご迷惑をおかけいたしましたことお詫び申し上げますと共にご理解に感謝いたしております。この完成により外来と入院施設の連絡・連携が改善され患者さんの診療環境が改善されます。また職員の動線も格段短縮されサービスの提供が迅速に行われると確信しております。内部の色調も明るく静かで暖かく皆様に満足して頂けると自負しております。

今後の計画では今まで外来として使用しておりましたA棟を内部改修し、人間ドックあるいは来院健診の環境を整備・拡充いたします。また旧施設の一部を解体し駐車場を拡充し、より多くの皆様が来院出来るように努めます。

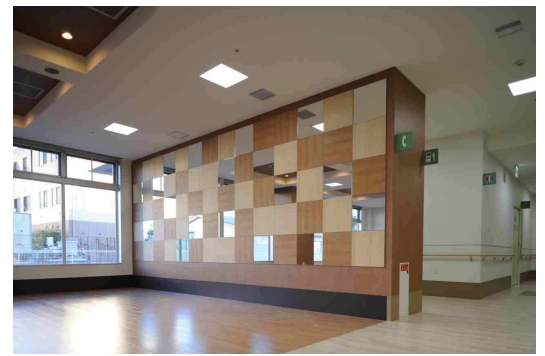
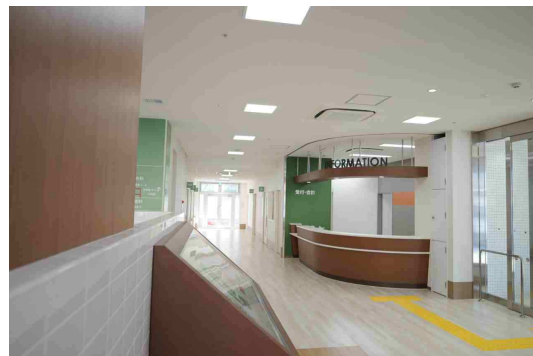
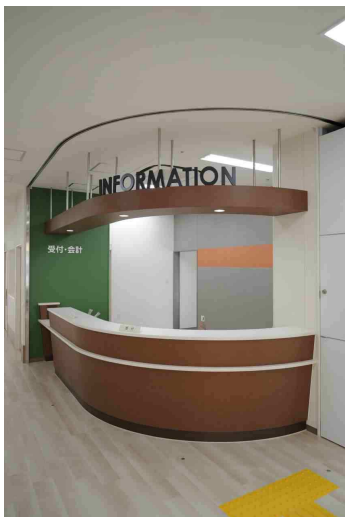
新しくなる斎藤労災病院が今まで以上の暖かい、心のかよった、丁寧なサービスを提供してくれる地域の病院だと言って下さる様職員一同尽力いたしますので、今後もより一層のご支援のほど宜しく願い申し上げます。

新病棟(中央棟)をご紹介します！

新病棟(中央棟)は1Fに外来機能、2F一般病床(50床)、3F療養病床(42床)、4Fにリハビリテーションと通所リハビリフロアを有する建物です。これまで数棟に離れていた入院環境が一元化され、救急・外来機能も充実しました。待合ロビーや廊下等もゆったりと設計されています。また、院内の色調も「病院らしくない」あかるく、さわやかな配色に仕上げられており、皆様がリラックスして受診頂ける環境になりました。



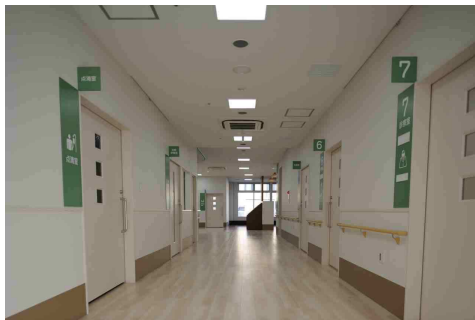
オールホワイトでシャープな外観



1F エントランスを入った受付周辺の様子です。
外来診察室も数を増やし、待合と廊下を広くし、ゆったり落ち着いた環境です。



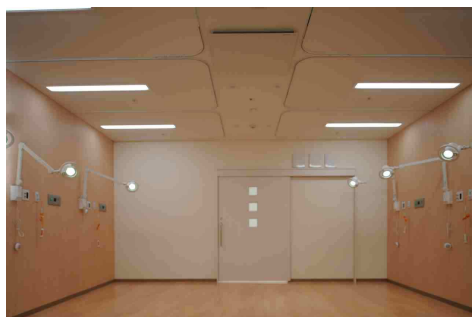
1Fエレベーターホール



1F 外来診察室前の廊下



1Fのイメージカラーはグリーン♪



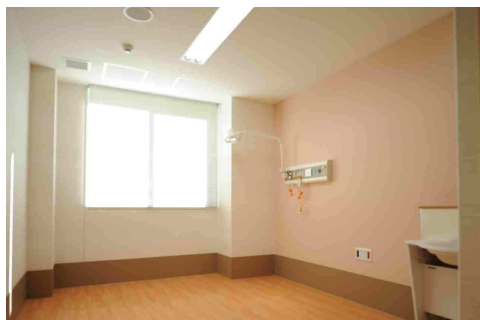
外来の側には広い点滴室を準備



2F スタッフステーション



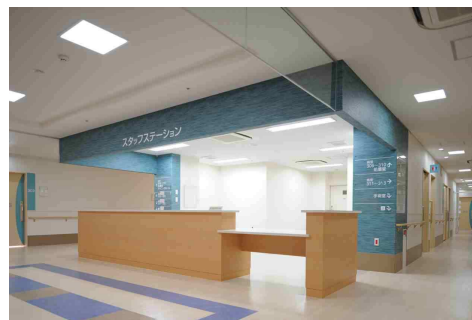
2Fのイメージカラーはアプリコット♪



日当たりに配慮した明るい病室



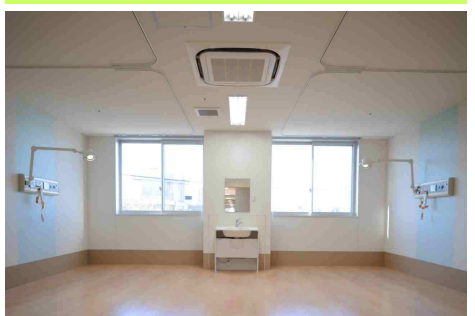
個室に対応した一般病棟内の浴室



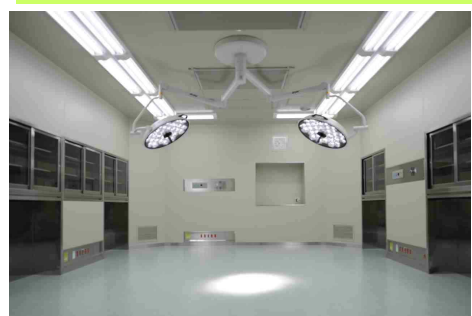
3Fはフレッシュブルー♪



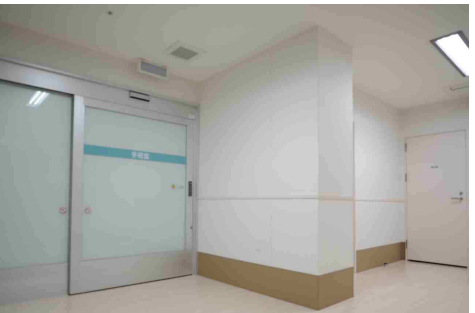
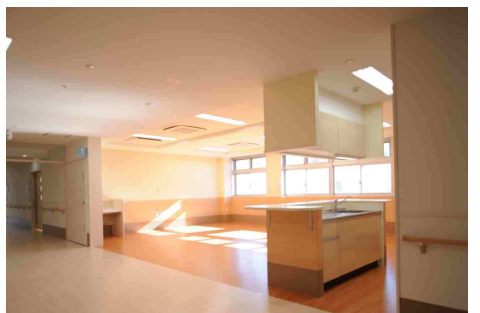
3F 療養病棟はとても広々とした設計



全病室、壁紙にもこだわり、明るく



機能性を重視。手術室



4Fはリハビリテーションと通所リハビリテーションのフロアーです。



スポーツクラブの様な通所リハ



屋上にもリハビリ設備



洗いは畳敷きの大浴場



ゆったり足湯で楽しいひと時



明るいフロアーで気持ち前向きに



最新のウォーターマッサージ機器

4Fの通所リハビリテーション「そうかいかん」は「アクティブライフの実現」と「癒し」の空間を体現するべく、設備・スタッフ・運動プログラムを充実させ、開放的でさわやかな雰囲気の施設をめざします。

～病院からのお知らせ～

- 保険証の確認にご協力をお願いいたします。
- 既存棟の改修工事が行われています。騒音等でご迷惑をおかけしております。
- 節電にご理解とご協力をお願いいたします。
- 高気圧酸素治療は予約制となっております。お電話で受付しておりますのでお問合せ下さい。（初診は外科外来へお越し下さい。）
- 当院へのご意見は院内の「ご意見箱」をご利用ください。

編集後記

- 新病棟の開設に伴い、新春号の発刊が遅れた事をお詫び申し上げます。
- 竣工までの一年間、あっという間でした。建設を通して業務を見直す事も出来、将来構想も具体的に考えるようになりました。職員間のコミュニケーションが活発になり、院内の雰囲気も建物に負けないくらい「明るい」です。（H）
- 新病棟が開設しました。新しい気持ちで仕事に臨みます。既存棟のリニューアルも楽しみです。（O）
- 沢山の方に支えられて新病棟が完成しました。思えば建物の竣工から移転まで、建設中と同じくらい中身が濃かった～。なかなか出来ない経験ができました。（T）

病院内意見箱設置箇所

A棟（中央棟）内に意見箱を設置する予定です。受付にてお声掛けください。
E病棟・・・1階エレベーターホール
健康管理センター棟・・・2階受付前

皆様のご意見を！



発行者



医療法人社団福生会

千葉市中央区道場南1-12-7
代表電話 043-227-7437

ホームページもご覧下さい
<http://www.saito-rosai.or.jp>

編集：総務部（年2回発行）

※本広報誌の無断転載は禁止いたします